

농장(축사) 태양광 전문기업 (주)지엔피 상담 : 010-3322-2972

## 지엔피 농장(양계, 오리, 축사) 태양광 설치사례

직접 눈으로 시공품질과 사후관리를 확인하세요!

999kW 전북 익산시 낭산면 구평리 221-6번지 (육계)



350kW 전북 익산시 신흥동 903-5번지 (오리)



990kW 충남 천안시 서북구 성환읍 17-12번지 (오리)



999kW 전북 익산시 만석동 644-2번지 (종계)



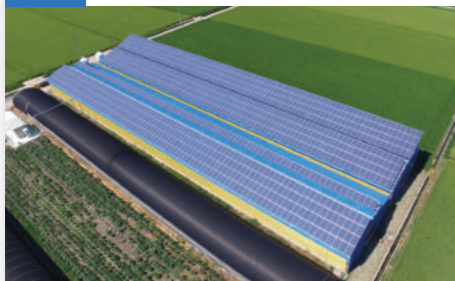
495kW 전북 김제시 황산면 남산리 136-1번지 (육계)



99kW 충남 공주시 우성면 옥성길 334-24번지 (소)



350kW 전북 김제시 부량면 대평리 262-4번지 (오리)



300kW 충남 논산시 부적면 신교리 712-5번지 (육계)



99kW 전북 김제시 부량면 신용리 302-1번지 (소)



175kW 전북 익산시 망성면 어량리 652번지 (육계)



300kW 전북 부안군 보안면 신복리 357번지 (버섯)



99kW 전북 부안군 보안면 남포리 788-1번지 (소)



400kW 전북 김제시 백산면 수록리 531번지 (육계)



99kW 전북 김제시 부량면 죽백3길 84번지 (소)



 (주)지엔피 GnP.Co., Ltd.  
http://www.gandp.co.kr

본사, 공장 경기도 수원시 권선구 산업로 156번길 88-21 (고색동)  
Tel 031-548-2355  
Fax 031-548-2433  
E-mail gnp@gandp.co.kr

http://www.gandp.co.kr

농장(축사) 태양광 전문기업 (주)지엔피

상담 : 010-3322-2972



## 농장, 축사 태양광 전문기업

지엔피는 농장 태양광 발전소 전문기업으로써 농장(축사)태양광 대출, 설계, 인허가, 시공, 행정 등을 주업무로 하는 회사입니다. 기존 유휴공간인 농장 지붕을 활용하여 고정적이고 안정적인 수익을 창출할 수 있습니다.



### 농장 태양광발전소 사업의 장점



고정적인 안정적 수익 창출



기존 유휴공간(지붕) 활용



건축물 보강 효과



사업 운영에 따른 추가고용인원 無

### 태양광발전사업이란?

토지나 건물옥상, 공장 지붕 등에 태양광 모듈을 설치 후 생산된 전력을 한국전력 및 발전회사에 판매하여 수익을 창출하는 사업입니다.

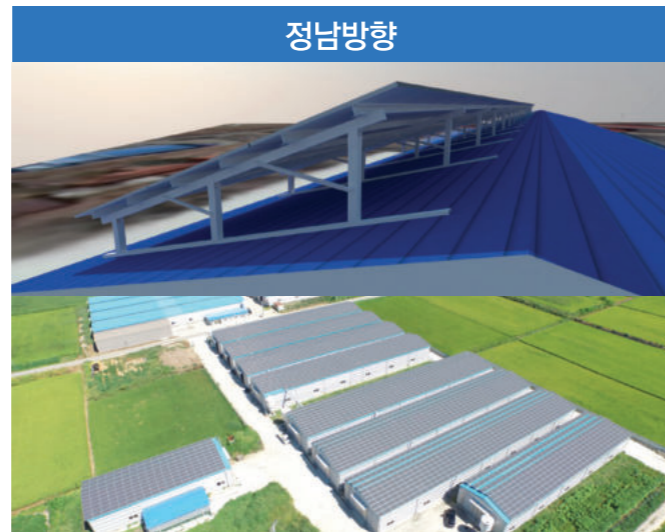
## 축사 태양광 태양광 발전소 KW당 135~145만원

설계 시공 금융 인허가 를 단 한번에 Total 솔루션

과연 이 금액의 시공이 가능한지 많은 분들이 궁금해 하시고 계십니다.  
시공품질은 어떠한지? 인증되고 믿을 수 있는 제품인지? 사후관리 할 만큼 탄탄한 회사인지?



### 농장 태양광 설치 유형



$$SMP + [ REC \times \text{가중치} ] = \text{매전단가}$$

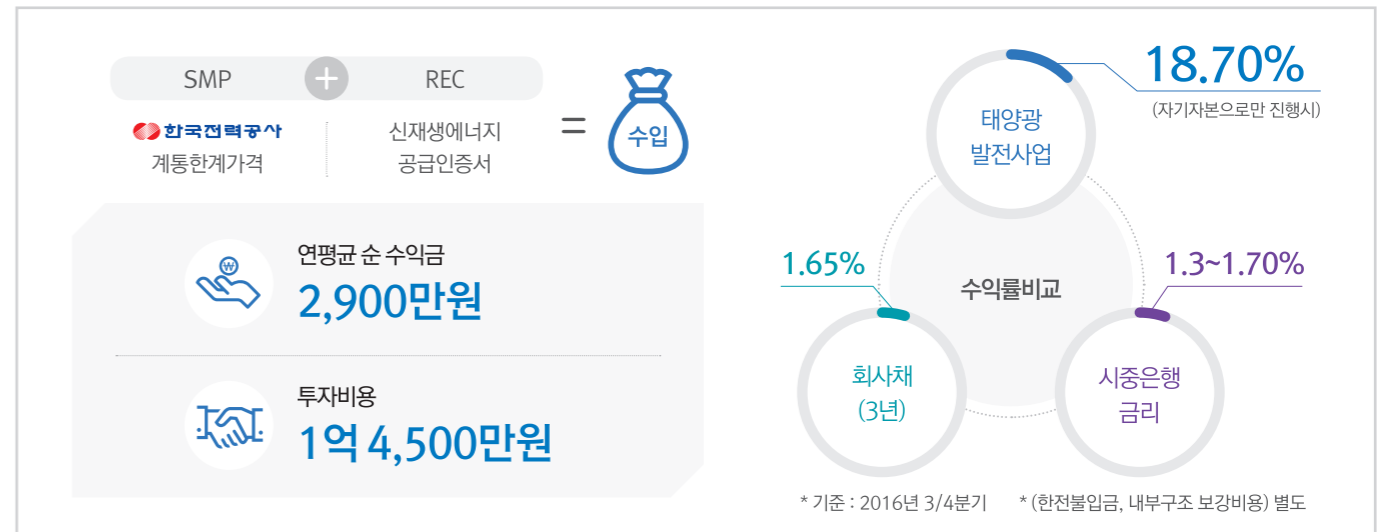
- 계약대상 : 한국전력
- System Marginal Price : 계통한계가격

- 발급기관 : 에너지관리공단 신재생에너지 센터
- 계약대상 : 13개 공급의무자
- Renewable Energy Certificate : 공급인증서

- 발전 지목에 따른 REC(공급인증서)
- 가중치(0.7~1.5)

총시설용량	99kW	300kW	400kW	500kW
계약기간	20년			
시설 투자비용	145,000,000원	420,000,000원	540,000,000원	650,000,000원
1~20년 총수익	510,000,000원	1,557,000,000원	2,080,000,000원	2,615,000,000원
1~20년 연간수익	25,600,000원	78,000,000원	104,000,000원	130,790,000원
년간 고정비용	1,500,000원	4,500,000원	5,500,000원	6,500,000원
년 평균발전시간	3.6시간			
SMP	80원			
REC	110*1.5(가중치)			
투자비 회수기간	5.4년	5.2년	5.2년	4.9년
년 발전효율 저하률	0.60%			

- 위 경제성 분석은 2017년 기준으로 보수적으로 산정하였으며, 현장여건 및 시장상황 등으로 변동될 수 있습니다.
- 한전불입금을 제외한 모든 기자재(모듈 + 인버터 + 접속반 + 구조물 + 모니터링 + CCTV + 기상센서 + 전기실) 전기공사 + 구조공사 + 통신공사 + 기초토목공사 + 인허가 행정비용 등이 총 포함된 금액입니다.



### 확 달라진 2017년 축산농가 정책 및 혜택

#### 축산농가 금융지원사업 공고

시설자금 중 태양광 분야는 축산업 등록증을 득한자로 축산업등록(허가)증에 기재된 축사 또는 관련 축산시설에 설치하는 사업의 경우에 한함

구분	예산	자금용도	사업자당 지원한도액	대출기간	이자율	지원비율
지원예산액	생산자금	태양광 시설자금	100억원이내	5년거치 10년분할상환	1.75%	90% 이내
	시설자금					
	운전자금					
	합계					
	630억원					
	30억원					
	660억원					

(산업통상자원부 공고 제 2017-56호) \* 기존 농장의 대출 및 근저당권 설정이 없거나 적은 경우에 한해 적용되는 사업입니다. 은행 대출취급시 담보능력이 안되시면 취급 불가합니다.

#### 농협 태양광발전시설 자금대출 실시

태양광 발전시설자금대출 설치비용 최대 80%

대출기간 최대 20년

자기 부담금 20%

\* 농장의 대출 및 근저당 설정이 있는 경우에도 가능합니다.  
\* 1금융권 대출(국민은행, 신한은행 등) 보다도 더욱 높은 태양광 감정금액의 50% 인정  
\* 농장신축시 대출받은 (농축협) 은행에서 태양광 시설자금 대출도 이용하실 수 있습니다.

#### 신재생 장기 고정가격 (SMP+REC) 계약제도 도입

구분	~2016년 12월	2017년 상반기
계약기간	12년	20년
입찰방식	한전 SMP - (변동) / 발전사 REC - (고정)	SMP+REC (고정)

(산업통상자원부 2016년 11월 보도자료)

#### 신재생 설비 전력망 접속 소요기간 단축 (최대 17개월→11개월)

1MW 이하 소규모 신재생 사업자들에게 무제한 계통접속을 허용함  
기존 한전선로 용량 부족으로 인한 태양광 허가불허를 한전에서 계통접속할 수 있도록 설비 보강을 하여 사업진행을 할 수 있도록 함

#### 규제개선 (농지전용부담금 감면 50%)

축사를 제외한 나머지 유휴부지를 전용해 태양광 사업을 하기위해 납부해야 하는 농지전용 부담금(공시지가 30%)으로 인한 농가 부담을 완화함  
(산업통상자원부 2017년 2.28일 보도자료)